

## EL23G

EL-23G は、縦型透明でモールドされた高出力GaAs赤外発光ダイオードです。薄型・小型で実装が容易です。

The EL-23G is a high-power GaAs IRED mounted in a clear low profile side-viewing package. This IRED is both compact and easy to mount.

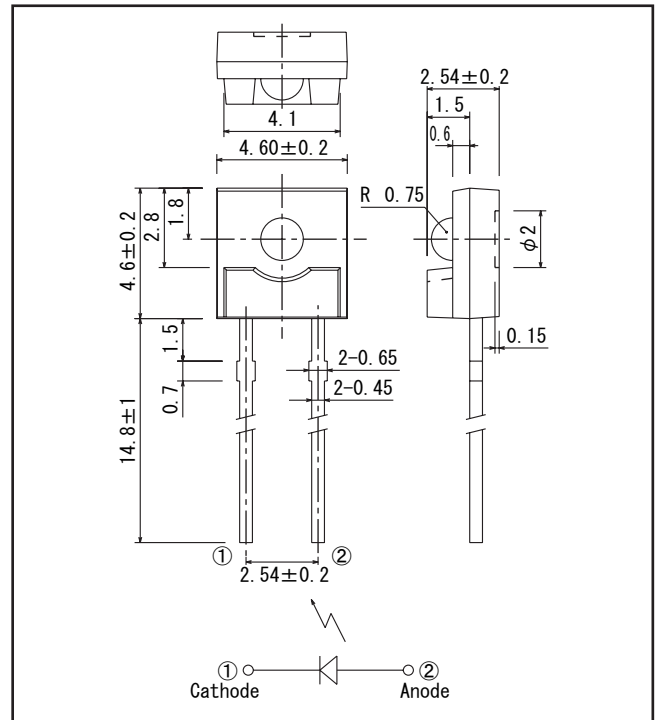
### ■特長 FEATURES

- 樹脂モールドタイプ
- 高出力
- 汎用タイプ
- Plastic mold package
- High output power
- General-use type

### ■用途 APPLICATIONS

- 光電スイッチ
- フォトインタラプタ
- Optical switches
- Photointerrupters

### ■外形寸法 DIMENSIONS (Unit : mm)



### ■最大定格 MAXIMUM RATINGS

(Ta=25°C)

Item	Symbol	Rating	Unit
逆電圧 Reverse voltage	$V_R$	5	V
順電流 Forward current	$I_F$	60	mA
許容損失 Power dissipation	$P_D$	100	mW
パルス順電流 Pulse forward current*1	$I_{FP}$	1	A
動作温度 Operating temp.	$T_{opr.}$	-20 ~ +100	°C
保存温度 Storage temp.	$T_{stg.}$	-30 ~ +100	°C
半田付温度 Soldering temp.*2	$T_{sol.}$	240	°C

\*1. パルス幅:  $t_w=100\mu s$  周期:  $T=10ms$   
pulse width:  $t_w \leq 100\mu s$  period:  $T=10ms$

\*2. リード根元より2mm離れた所で、 $t=5s$

For MAX. 5 seconds at the position of 2 mm from the resin edge

### ■電氣的・光学的特性 ELECTRO-OPTICAL CHARACTERISTICS

(Ta=25°C)

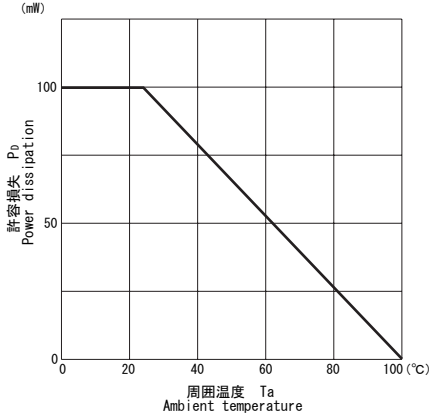
Item	Symbol	Conditions	Min.	Typ.	Max.	Unit.
順電圧 Forward voltage	$V_F$	$I_F=60mA$		1.3	1.6	V
逆電流 Reverse current	$I_R$	$V_R=5V$			10	$\mu A$
ピーク発光波長 Peak emission wavelength	$\lambda_p$	$I_F=60mA$		940		nm
スペクトル半値幅 Spectral bandwidth	$\Delta \lambda$	$I_F=60mA$		50		nm
発光出力 Radiant intensity	$P_0$	$I_F=60mA$		2.0		mW/sr
半値角 Half angle	$\Delta \theta$			±30		°

本資料に記載しております内容は、技術の改良、進歩等によって予告なしに変更されることがあります。ご使用の際には、仕様書をご用命のうえ、内容の確認をお願い致します。

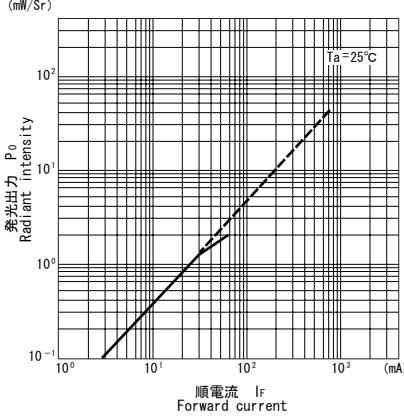
The contents of this data sheet are subject to change without advance notice for the purpose of improvement. When using this product, would you please refer to the latest specifications.

**EL23G**

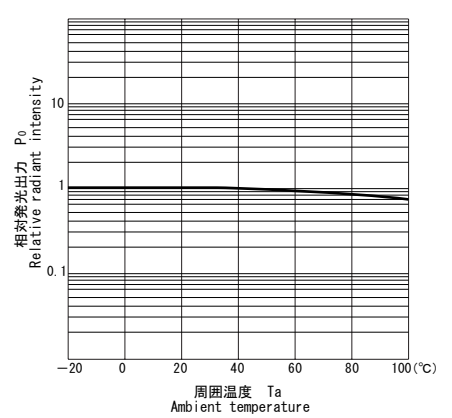
■許容損失／周囲温度  $P_D/T_a$



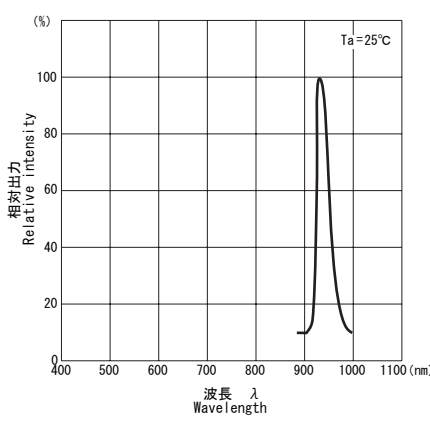
■発光出力／順電流特性  $P_0/I_F$



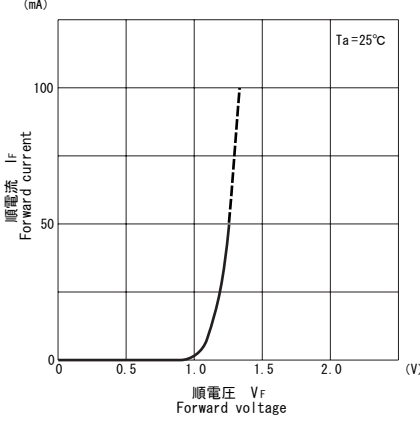
■相対発光出力／周囲温度特性  $P_0/T_a$



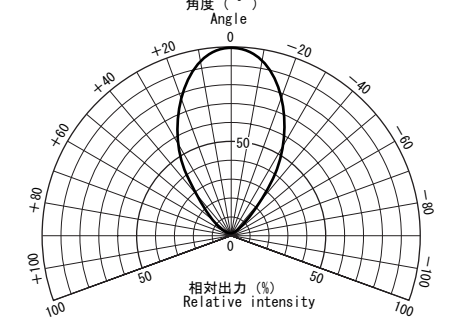
■発光スペクトル



■順電流／順電圧特性  $I_F/V_F$



■指向特性



■相対発光出力／距離特性  $P_0/L$  ※1

